

JE PARLE D'UN TABLEAU DE PEINTURE ET DE SON CRÉATEUR

**LES ÉLÈVES DE TROISIÈME DE LA SECTION HELLÉNIQUE
PRÉSENTENT LE TABLEAU DE LEUR CHOIX.**

1. ΝΙΝΑ ΠΑΠΑΝΙΚΟΛΑΟΥ

- La Joconde, Léonard de Vinci, 1503-1519

*J'ai choisi le tableau
Mona Lisa parce que c'est
très populaire et mystérieux et
ça m'intéresse beaucoup.*





J'ai choisi ce tableau parce qu' il y a beaucoup de détails et le peintre a créé une atmosphère unique. Bien qu'il utilise des couleurs sombres, cette œuvre me voyage au passé, quand les rois et les reines dominaient. En particulier, ce tableau représente une autre époque et une technique de peinture différente, pas très connue et habituelle pour moi.

2. ΒΑΣΙΛΕΙΑ ΚΟΛΟΝΤΟΥΡΟΥ

Diego Velázquez, Les Ménines,
1656



J'ai choisi ce tableau
car quand j'étais petite
on avait visité avec
mes parents au musée
du Mauritshuis, à La
Haye et il avait attiré
mon intérêt.

3. ΚΑΤΕΡΙΝΑ ΛΑΓΚΑΔΙΑΝΟΥ

La Jeune **fille à la perle**,
Johannes Vermeer, 1665



Nous avons choisi cette
peinture parce que c'est
une œuvre originale et
audacieuse pour son
époque.

4. ΖΑΧΑΡΙΑΣ ΑΡΑΖ - ΦΙΛΙΠΠΟΣ ΤΣΟΚΑΣ

Édouard Manet, Olympia, 1863



Αυτή η φωτογραφία από Α. Γωστός συντάκτης με άδεια χρήσης [CC BY-NC-ND](https://creativecommons.org/licenses/by-nc-nd/4.0/)

Wikigallery.org - Do not use for commercial use. Do not remove this warning.

J'ai choisi cette peinture parce que je suis inspirée par le peintre. Je m'identifie à l'énergie qu'elle émet et les couleurs et la sensation de la peinture ont suscité mon intérêt.

5. ΚΑΣΤΟΡΑ ΑΣΗΜΙΝΑ

Le déjeuner sur l'herbe,
Édouard Manet, 1863



*J'ai choisi ce tableau
parce que c'est un
tableau très
impressionnant et
calme à la fois. La mer
est belle sous le coucher
du soleil et tout est
tranquille.*

6. ΝΙΚΟΣ ΗΛΙΟΠΟΥΛΟΣ

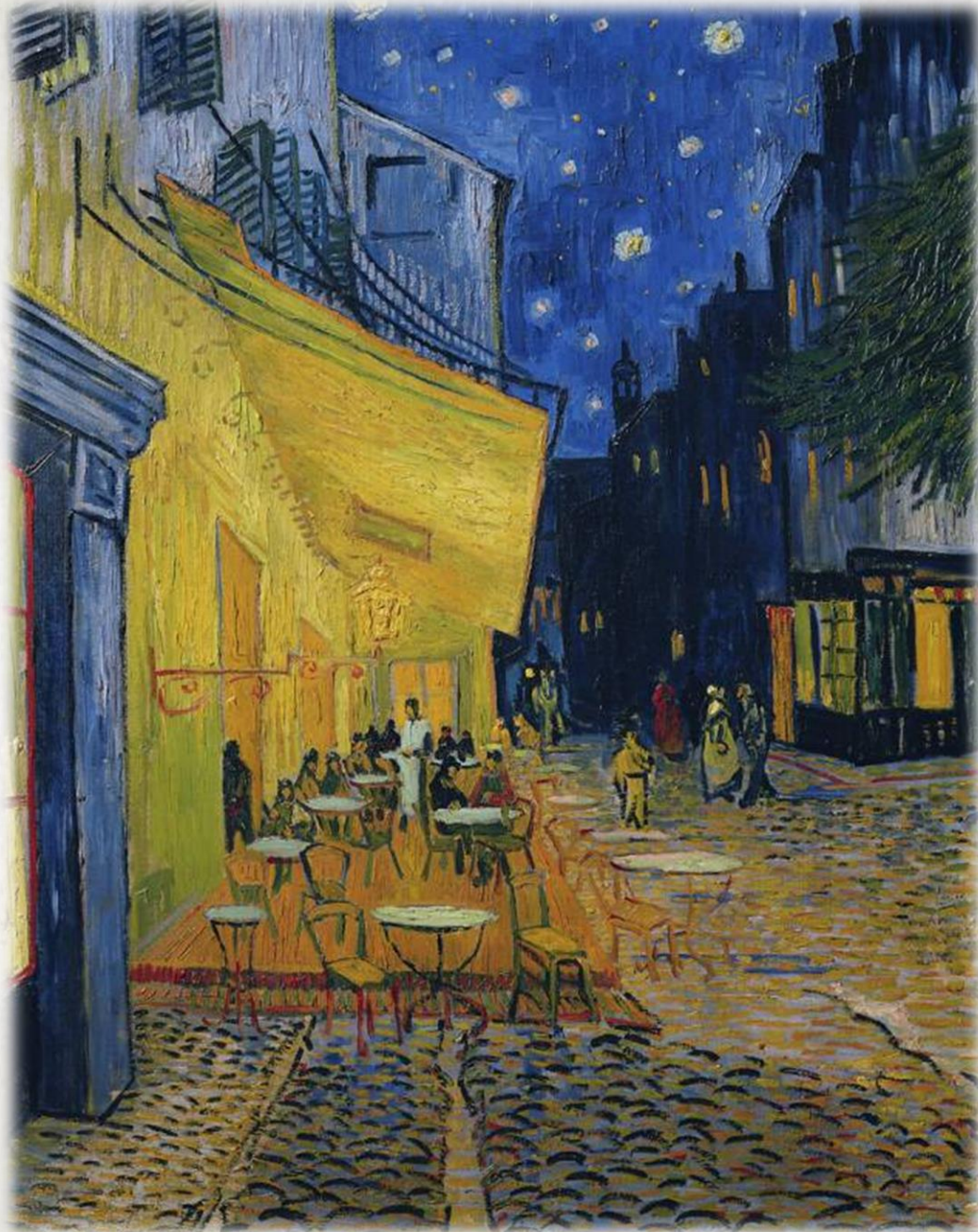
Impression soleil levant,
Claude Monet, 1872



J'ai choisi ce tableau impressionniste de Monet parce que j'ai aimé le mouvement du tableau et les jolies couleurs.

7. ΠΑΝΑΓΙΩΤΗΣ ΚΟΝΤΟΓΙΑΝΝΗΣ

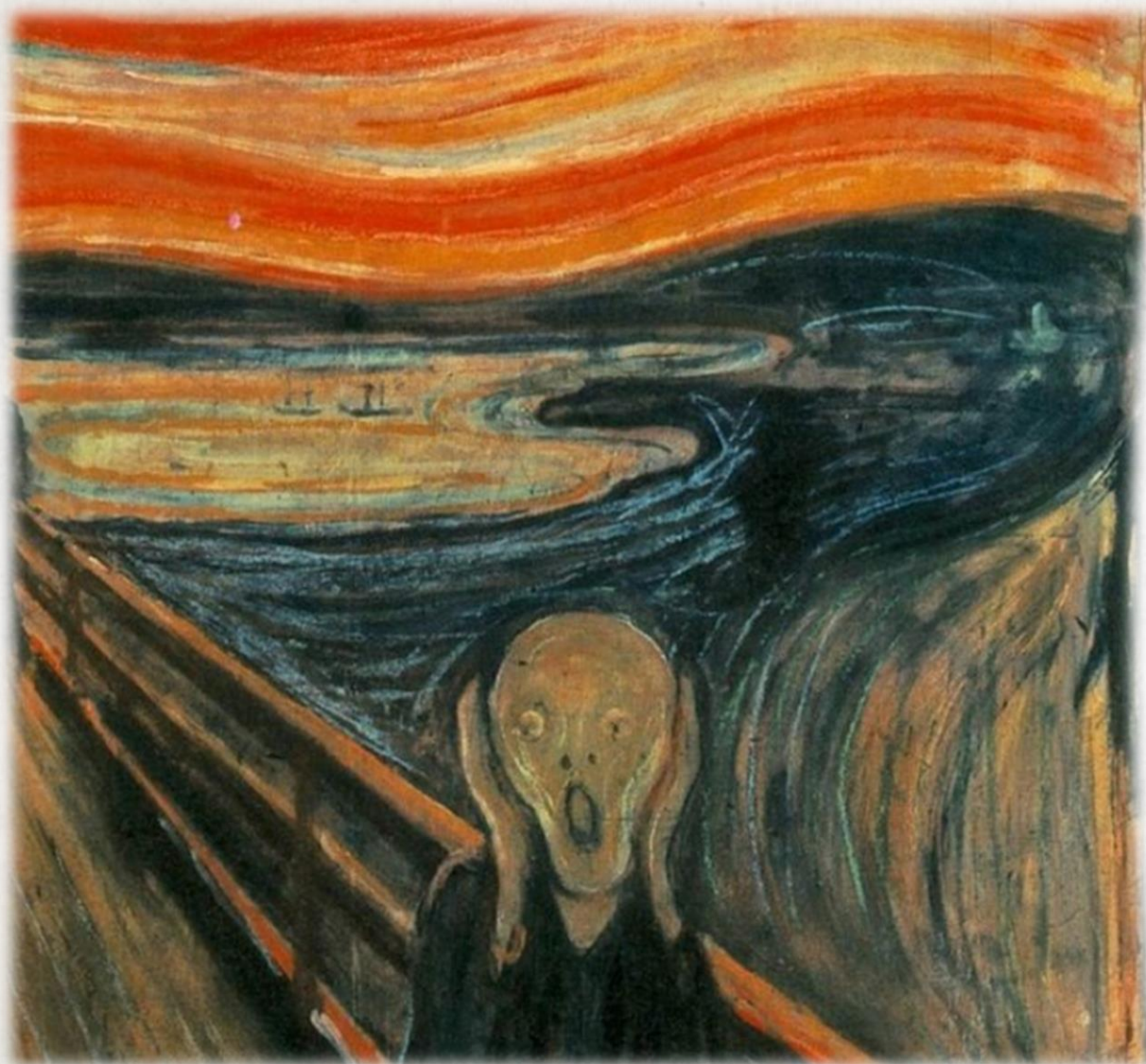
- La rue Montorgueil, Claude Monet, 1878



J' ai choisi ce tableau, parce qu' il représente une soirée quotidienne dans une ruelle très pittoresque d' une ville inconnue. Donc le peintre nous laisse voyager sur le tableau en utilisant notre imagination. Quand je le regarde je me sens comme si j' avais déjà visité cet endroit et il m' inspire de la nostalgie !

8. МАPIA KOYPTH

- La terrasse du café le soir, Van Gogh, 1888



J'ai choisi ce tableau parce que je pense qu'il a une histoire particulière que le peintre ne montre pas directement, nous pouvons donc créer nos propres histoires pour l'œuvre.

9. ΜΑΓΙΑ ΚΑΡΑΓΕΩΡΓΟΠΟΥΛΟΥ

Le cri, Edward Munch, 1893



J' ai choisi ce tableau parce que j'admire Van Gogh et ses œuvres. C'est un tableau très impressionnant qui appartient à la période postimpressionniste.

10. MAPIA MIXA

Vincent Van Gogh, La nuit étoilée,
1889



PostBeeld

J'ai choisi ce tableau
parce que j'y ai
adoré la beauté de
la simplicité.

11. ΝΙΚΗ ΝΤΑΛΑ

La chambre à coucher,
Vincent Van Gogh, 1888



J'ai choisi ce tableau
parce que c'est très
populaire et j'aime la
mélancolie que
laissent les
couleurs...

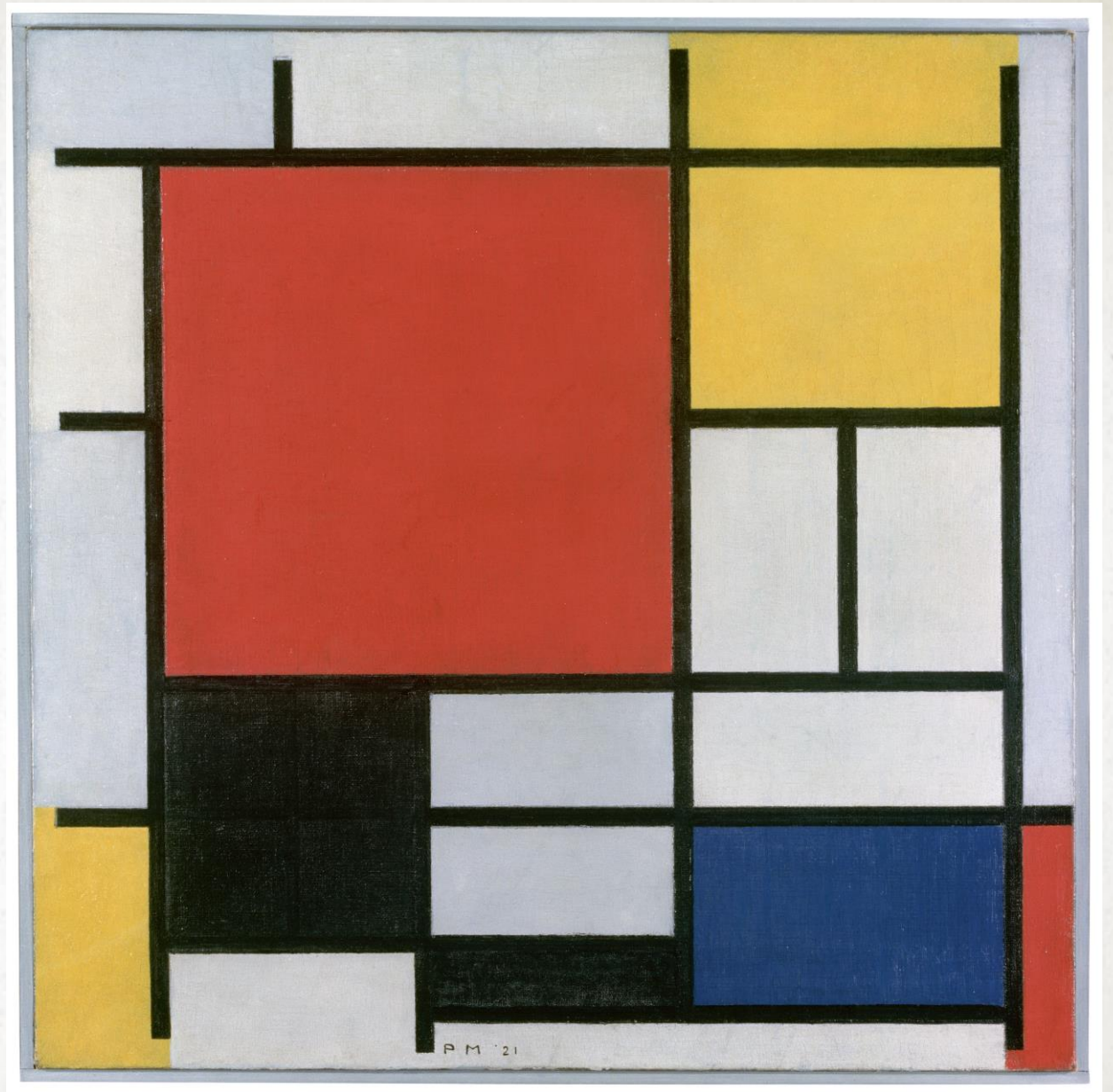
12. ΜΑΡΙΕΣΤΕΛΛΑ ΚΩΣΤΑ

L'Enfant à la colombe, Pablo
Picasso, 1901

13. ΑΝΤΡΕΑΣ ΦΩΤΙΟΥ

Composition en rouge, jaune, bleu et noir, Piet Modriaan, 1921

J'ai choisi ce tableau car je l'adore! Il est à la fois simple et compliqué. Le peintre a utilisé les trois couleurs de base et a seulement dessiné des carreaux. J'aime ce tableau parce qu'on ne comprend pas le sens facilement.



*Voici comment l'art peut nous rapprocher
!*

mariestella
marie nina
andré panos vasileia **nicolas**
zahos marion
niki maya **philippe**
asimina
catherine

*NOUS REMERCIONS
NOTRE PROFESSEURE
IOANNA KIRYKOU POUR
SON AIDE.*

Les élèves de la troisième classe
de la Section Hellénique du
LFHED.

Année scolaire 2020-2021